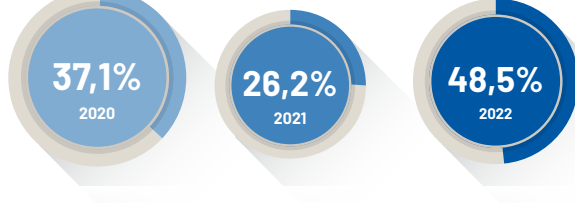


COME VA IL TURISMO IN ITALIA

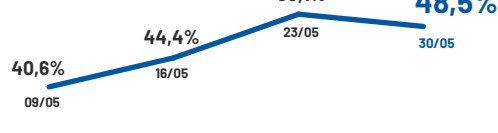
BOLLETTINO DELLA SECONDA SETTIMANA DI GIUGNO 2022

DATO SETTIMANALE, ITALIA

% SATURAZIONE STRUTTURE ONLINE



Prima settimana di giugno negli ultimi 3 anni, sulle piattaforme OTA (Online Travel Agencies).



Andamento della percentuale di saturazione OTA nelle ultime 4 settimane.

Fonte: Ufficio Studi ENIT su dati The Data Appeal Company

DATO SETTIMANALE, ITALIA

N° PRENOTAZIONI AEREE INTERNAZIONALI



Prima settimana di giugno negli ultimi 3 anni.



Andamento della percentuale di prenotazioni internazionali nelle ultime 4 settimane.

Fonte: Ufficio Studi ENIT su dati ForwardKeys

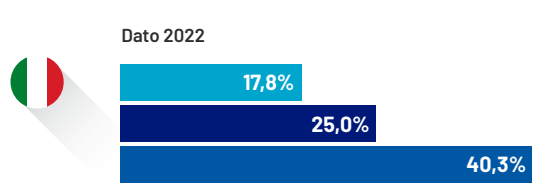
DATO MENSILE, EUROPA

% SATURAZIONE STRUTTURE ONLINE L'ITALIA E I COMPETITOR

Strutture prenotate sulle piattaforme OTA (Online Travel Agencies) - Dati al 08/06/2022

A giugno, l'Italia si posiziona al primo posto come destinazione europea con il maggior livello di saturazione medio (+9%, rispetto alla media dei paesi competitor EU) con particolare interesse per le località lacuali (49%) e per le città d'arte (45%). A luglio, l'Italia continua ad attestarsi come una delle destinazioni europee più ambite, registrando il 25% di saturazione media, dietro solo alla Grecia (28%).

LEGENDA: ● AGOSTO ● LUGLIO ● GIUGNO



Fonte: Ufficio Studi ENIT su dati The Data Appeal Company

* Tasso medio calcolato sulla base dei dati ENIT e Data Appeal Company delle ultime quattro settimane.

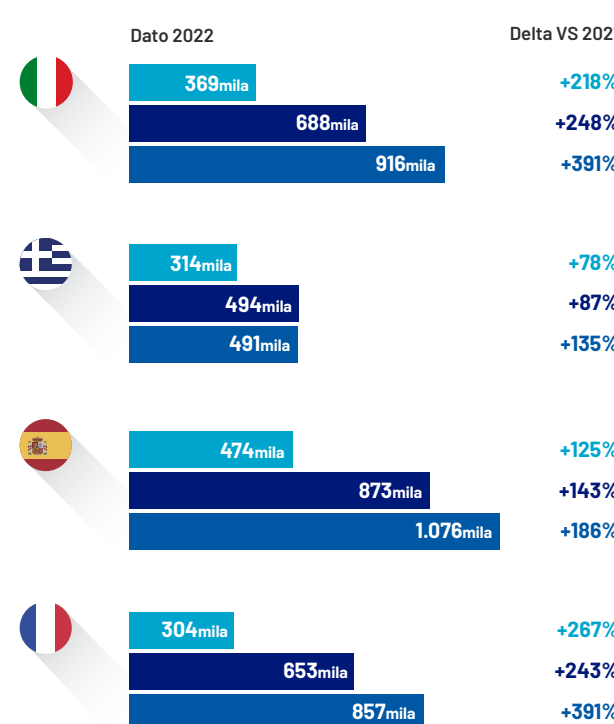
DATO MENSILE, EUROPA

N° PRENOTAZIONI AEREE INTERNAZIONALI L'ITALIA E I COMPETITOR

Numero di prenotazioni aeree internazionali verso l'Italia e verso i principali competitor europei - Dati al 08/06/2022

A giugno, le prenotazioni aeree per l'Italia sono aumentate in coerenza con il trend di crescita europeo (916k vs 808k media paesi competitor EU). Con tali volumi, l'Italia si consolida a giugno come seconda meta preferita, davanti a Francia (857k) e Grecia (491k). Le prenotazioni aeree verso l'Italia a luglio (688k) e agosto (369k) registrano un netto incremento rispetto al 2021 (+248%) e 2020 (+120%) evidenziando un margine di crescita (18%) rispetto ai volumi pre-pandemici del 2019.

LEGENDA: ● AGOSTO ● LUGLIO ● GIUGNO



Fonte: Ufficio Studi ENIT su dati ForwardKeys

* Tasso medio calcolato sulla base dei dati ENIT e ForwardKeys delle ultime quattro settimane.

PRENOTAZIONI OTA PER PRODOTTO ITALIA

Dato al 08/06/2022



Prodotto	% Saturazione GIUGNO
LACUALE	48,5%
CITTÀ D'ARTE/CULTURALE	44,8%
BALNEARE	39,4%
TERMALE	34,0%
MONTANO	29,8%
ALTRO	27,5%

Fonte: Ufficio Studi ENIT su dati The Data Appeal Company

VERSO L'ITALIA IN ESTATE

Numero di prenotazioni aeroportuali internazionali verso l'Italia - Dati al 08/06/2022



PASSEGGERI AEREI

Numero di passeggeri aerei tra gennaio e aprile 2022.



Fonte: Ufficio Studi ENIT su dati Assaeroporti

IL MERCATO DELLE ABITAZIONI PRIVATE A GIUGNO 2022



49%
Saturazione a giugno (dato provvisorio)



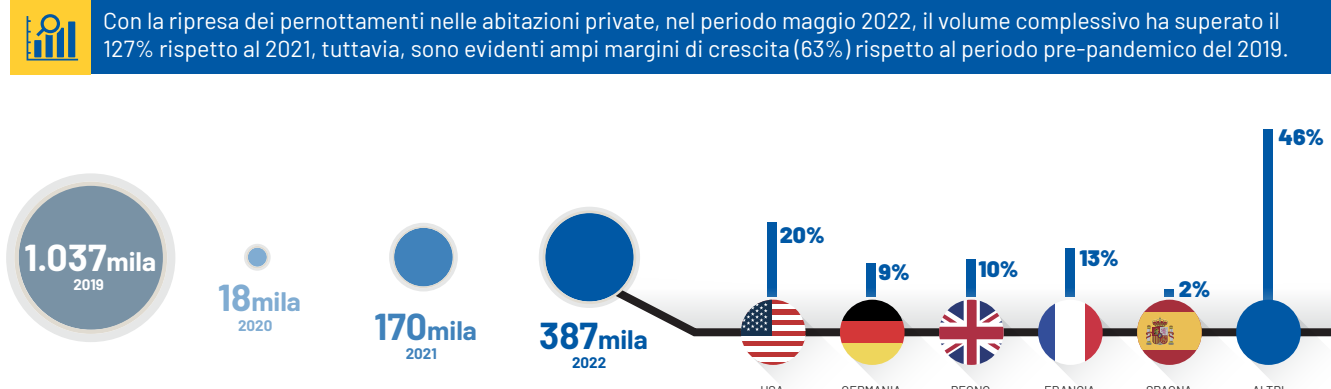
145mln €
Fatturato generato a giugno (dato provvisorio)

Fonte: Ufficio Studi ENIT su dati Transparent

PERNOTTAMENTI NELLE ABITAZIONI PRIVATE IMMESSE SUL MERCATO

Dato al 08/06/2022

Con la ripresa dei pernottamenti nelle abitazioni private, nel periodo maggio 2022, il volume complessivo ha superato il 127% rispetto al 2021, tuttavia, sono evidenti ampi margini di crescita (63%) rispetto al periodo pre-pandemico del 2019.



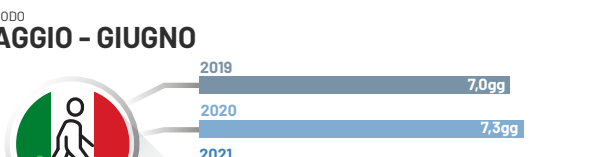
Fonte: Ufficio Studi ENIT su dati Transparent

LUNGHEZZA MEDIA DEI SOGGIORNI IN ITALIA

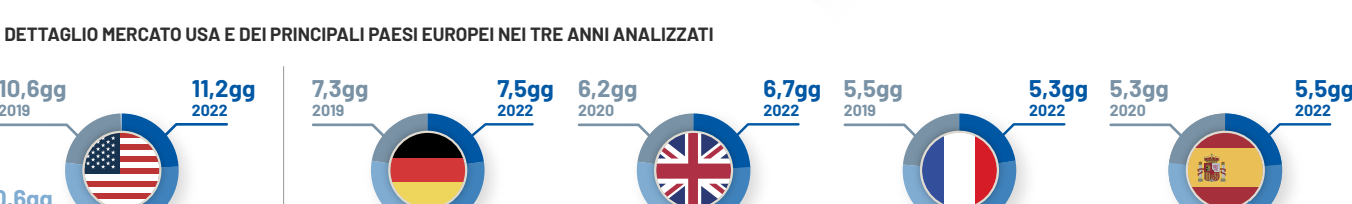
Durata media dei soggiorni in Italia per gli arrivi aeroportuali dei turisti internazionali - Dati al 08/06/2022

La lunghezza media dei soggiorni in Italia dei turisti provenienti dai principali paesi EU e dagli USA è tornata ad attestarsi intorno ai valori pre-pandemici del 2019 (7,2 gg a maggio-giugno 2022 vs 7,0 gg a maggio-giugno 2019).

PERIODO: MAGGIO - GIUGNO



DETTAGLIO MERCATO USA E DEI PRINCIPALI PAESI EUROPEI NEI TRE ANNI ANALIZZATI



Fonte: Ufficio Studi ENIT su dati ForwardKeys

VACANZE IN LOCALITÀ BALNEARI

Confronto europeo prezzo medio per il fine settimana 10-12/06.



Fonte: Ufficio Studi ENIT su dati Remtense

Ricerche effettuate su Google per... **viaggiare in italia** **+163%**

tra il 01/05 e il 02/06 2022 vs 2021

VACANZE IN ITALIA

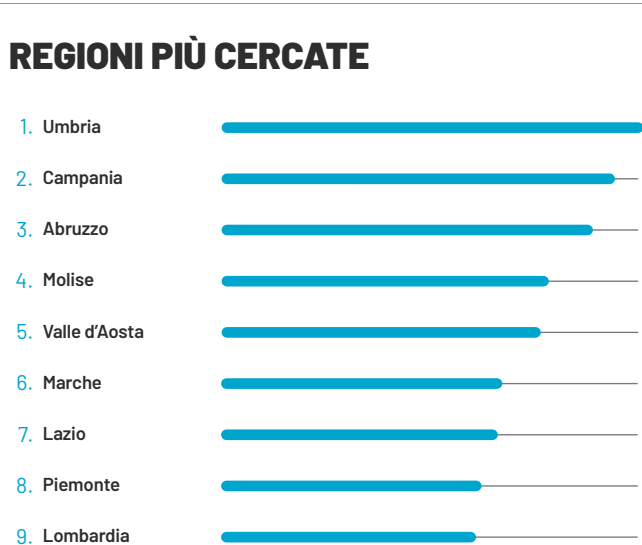
TENDENZE DI RICERCA DAL MONDO PER I VIAGGI IN ITALIA
FONTE: UFFICIO STUDI ENIT SU DATI GOOGLE TRENDS (INTERVALLO DI DATE ULTIMI 30 GG AL 08/06/2022)

CITTÀ PIÙ CERCATE



100

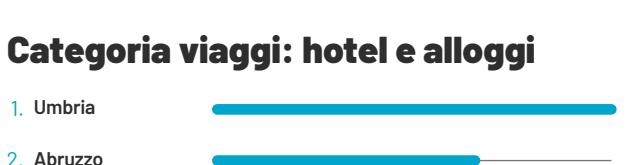
REGIONI PIÙ CERCATE



Categoria viaggi: mete turistiche



Categoria viaggi: hotel e alloggi



Volume di interesse*. Top 10 regioni di destinazione.

*I valori sono calcolati su una scala da 0 a 100, dove 100 indica la regione/città con la maggiore frequenza di ricerca in proporzione al totale delle ricerche in tale località.